

Kuolimon koko vesistön suojelutilannetietoa

Solar Regatta tapahtuma
3.8.2024

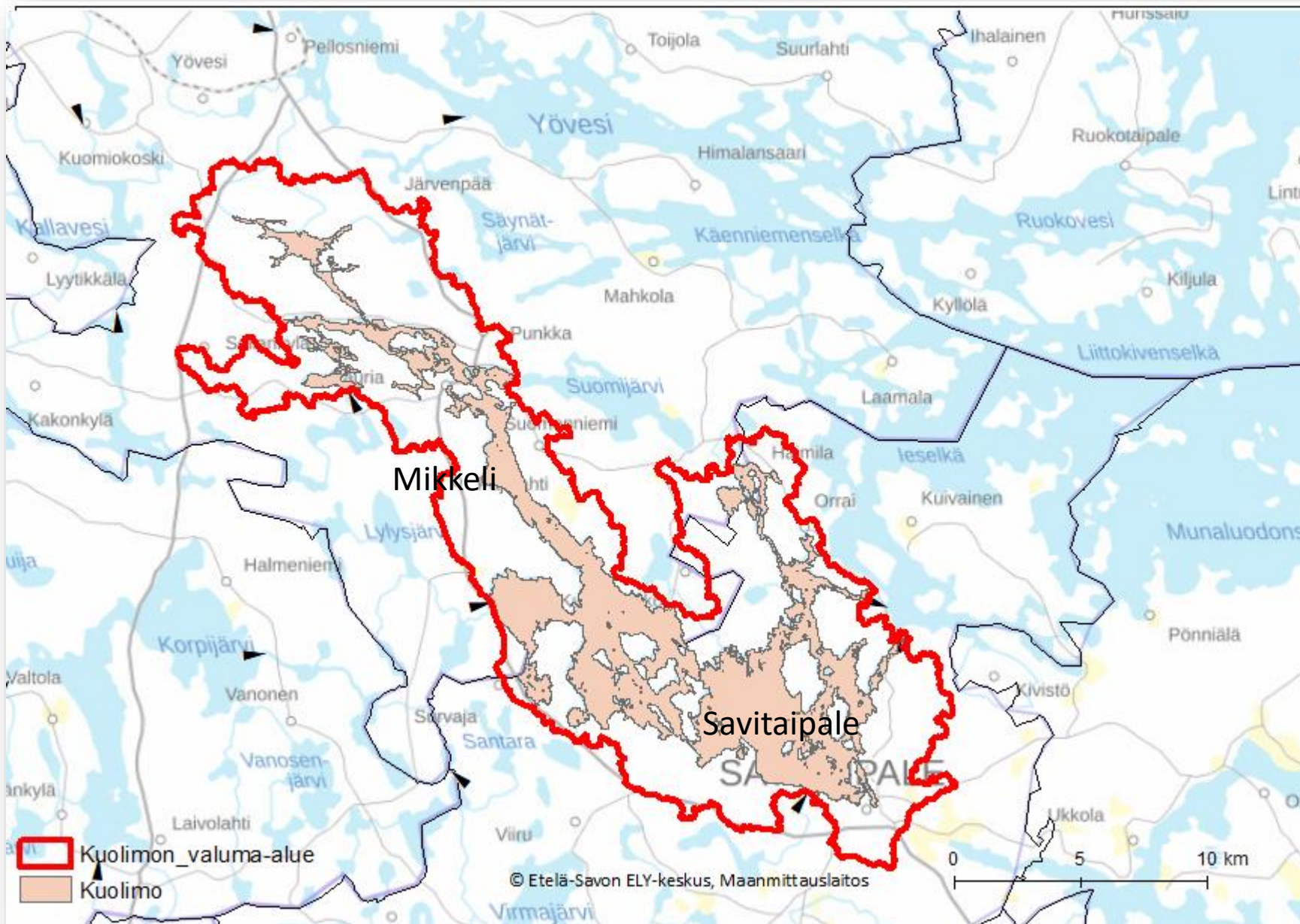
Pro Kuolimo ry, Leo Lauramaa

Pro Kuolimo ry pähkinäkuoressa

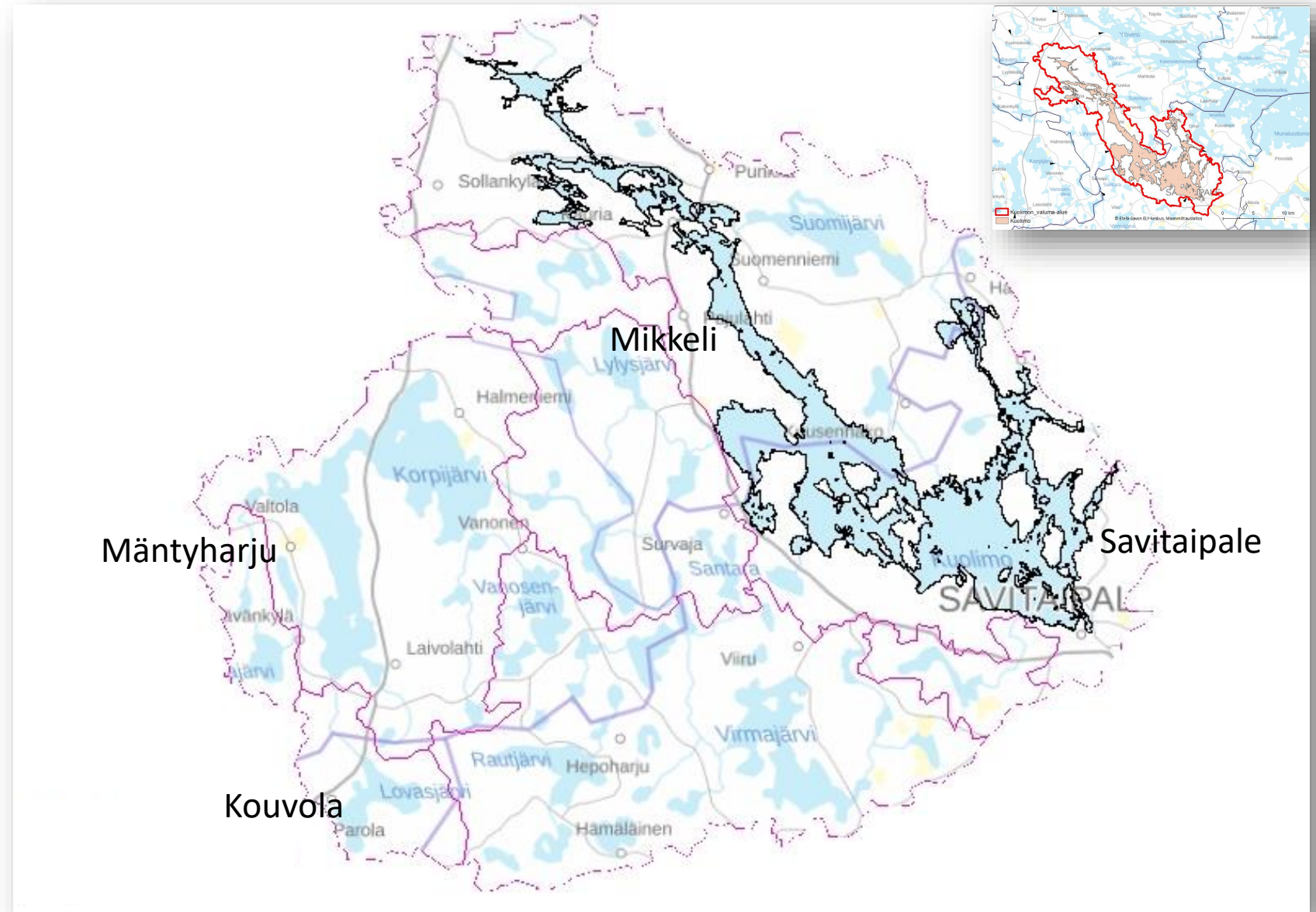
- Yhdistys on perustettu 2012
- Yhdistyksen tarkoituksena on edistää Kuolimon ja sen valuma-alueen vesistön puhtautta ja hyvinvointia sekä tietoisuutta vesistön tilasta.
 - Vesistön laadun parantaminen ja ylläpitäminen
 - Eliöstön monimuotoisuus
 - Luontokadon estäminen
- Jäseniä tällä hetkellä 68 ja jäsenmäärä on kasvussa
- Yhdistys keskittyy jatkossa vahvasti valuma-alueen vesienhoitoon
- Yhdistys on ollut aiemmin mukana Kuolimon kahdessa kosteikkohankkeessa
- Yhdistys hallinnoi neljä vuotta Kuolimon Pro Saimaannieriä hanketta
 - Hanke siirtyi 2023 Metsähallitukselle, se laajeni myös Saimaan puolelle ja monipuolistui sisällöltään. Olemme tukemassa hanketta, tavoitteenamme Kuolimon luontaisen elinkierron nieriäkannan elpyminen
- Nykyinen hallitus: pj Kari Kotirinta, vpj Toni Nevalainen, sihteeri/taloudenhoitaja Leo Lauramaa, jäsen Heikki Pylkkö, jäsen Jarmo Peltonen, jäsen Leo Repo, varajäsen Antti Vainikka

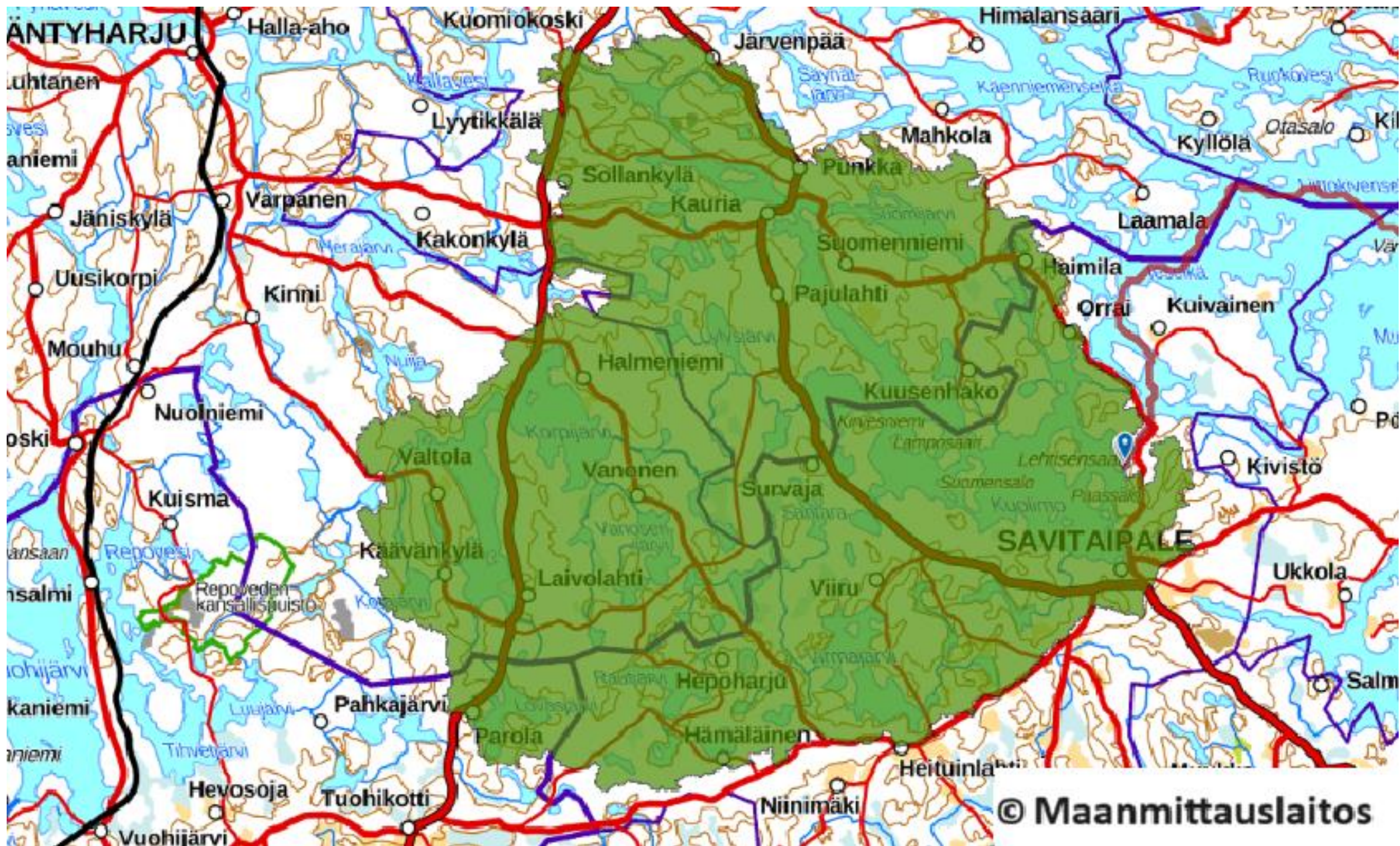
Nyky aikaista **vesiensuojelua** ohjataan **valuma-alue lähtöisesti**

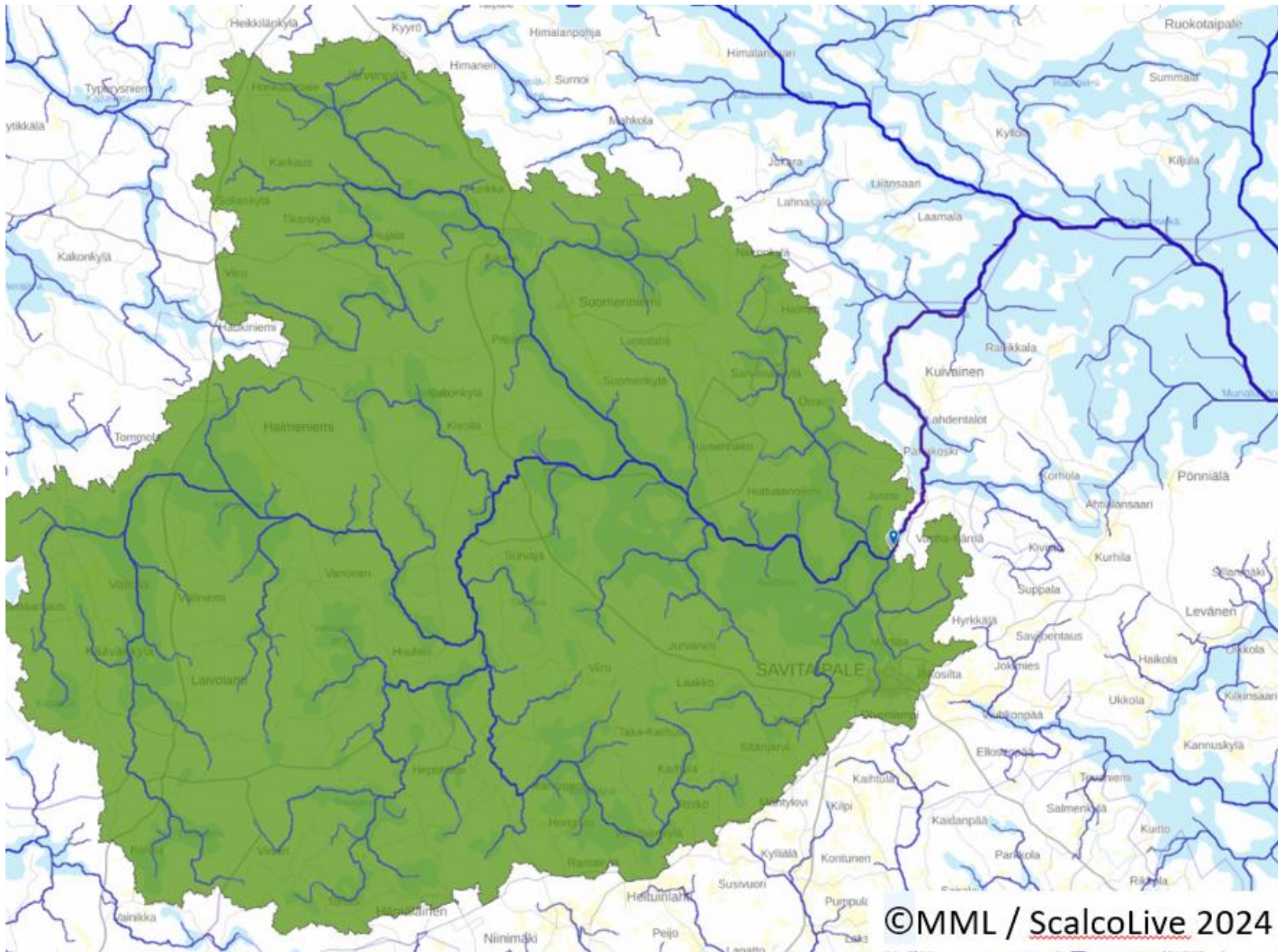
Vain Kuolimon
valuma-alue
sijaitsee
kahden kunnan
alueella



Koko valuma-alue
on huomattavasti
laajempi ja
sijaitsee
neljän kunnan
alueella







Watershed Info

Location	537039, 6789935
Upstream area	864.13 km ²
Soil type	
Land use	
Metsät	614.30 km ² 71%
Vesialueet	197.77 km ² 23%
Maatalousalueet	20.17 km ² 2%
Virkistys- ja vapaa-ajan to...	9.81 km ² 1%
Teollisuuden, palveluiden ...	8.00 km ² 1%
Kosteikot ja avoimet suot	7.19 km ² 1%
Asuinalueet	5.34 km ² 1%
Maa-aineisten ottoalueet,...	0.84 km ² 0%
Avoimet kankaat ja kallio...	0.71 km ² 0%
Land cover	
Helsingin seudun maanpeite	
Flow paths	
Length/area histogram	

Kuolimo ja valuma-alue
Veden virtaus tummansinisellä

Perustietoa Kuolimosta

- Kuolimon pinta-ala 79 km²
- Kuolimon koko valuma-alue on 864 km², josta Kiesilänjoen valuma-alue on 452 km²
- Kuolimo kuuluu Vuoksen päävesistöön ja vedet laskevat Saimaaseen Partakosken ja Kärnäkosken kautta
- Kuolimo kuuluu Natura 2000 verkostoon
- Järven pinnan taso vaihtelee keskimäärin n. 60 cm, max. n. 80 cm
- Näkösyvyyden heikkeneminen/orgaanisen hapen lisääntyminen on 2000-luvun alusta lähtien trendinomaisesti kasvava ongelma

Tärkeimmät ohjaavat suunnitteludokumentit

- Kuolimon Vesiensuojelun Yleissuunnitelma, 2017 Marjo Ahola, osana Pisara hanketta
 - Kohteita, joissa on suuri vesienhoitotarve, on määritelty 11
 - Yksityiskohtaisin, rajoittuu Savitaipaleen kunnan alueelle, tarvitsee päivitystä (esim. Kaihlajoki)
- Korpijärvi-Kuolimon kalatalousalueen vesienhoitosuunnitelma, 2021, Rambol (ESA ELY)
- Etelä-Savon vesienhoidon toimenpideohjelma vuosille 2022–2027
- Kaakkois-Suomen vesienhoidon toimenpideohjelma vuosille 2022–2027

Mitä on toteutettu, mitä on menossa?

- Toteutettu

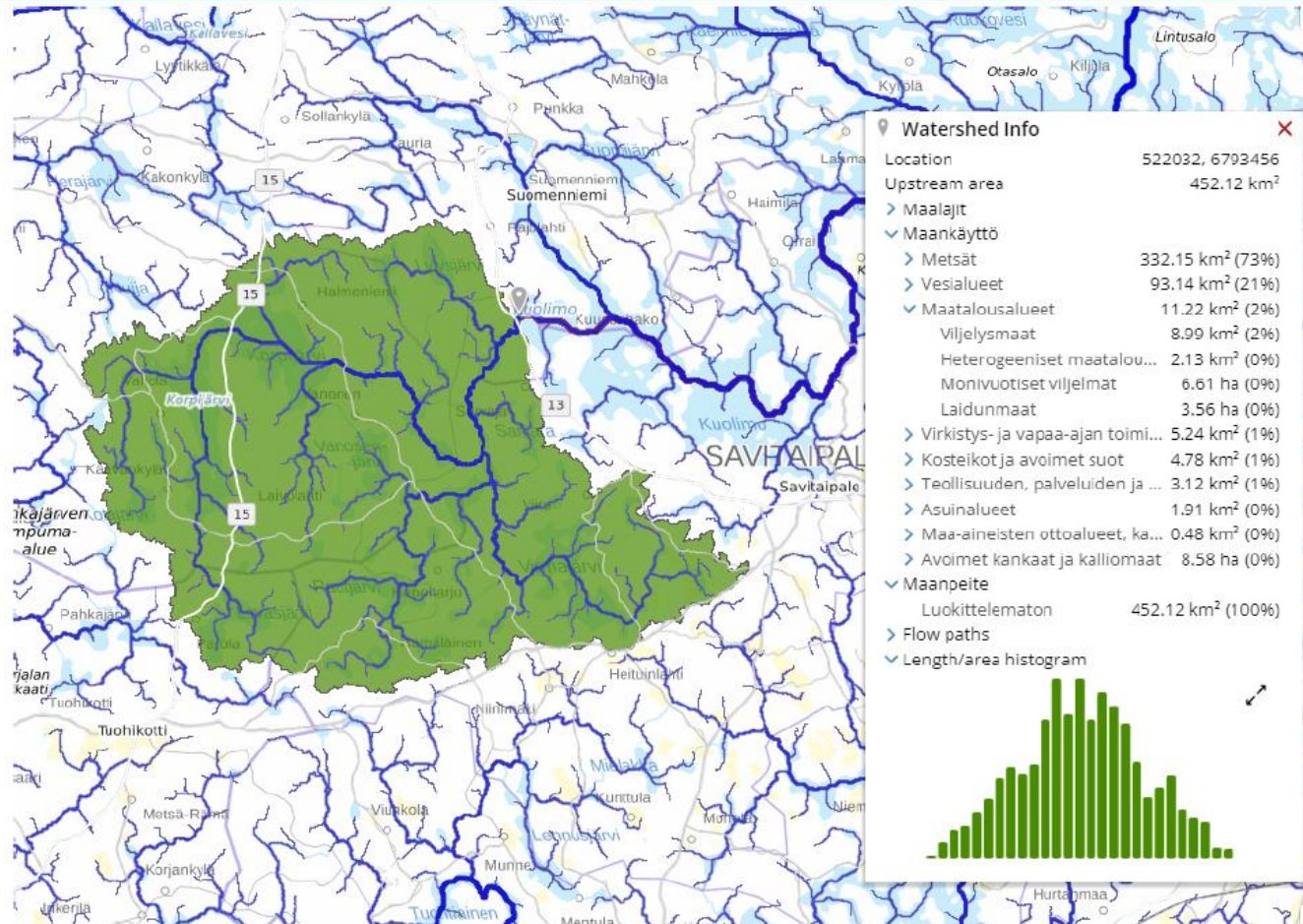
- Kapakojan kosteikko (40 m³)
- Sataman kosteikko
- Virmajärvi - Otrasuon kosteikko 2020, Vesalan kosteikko 2018

- Menossa

- Kiesilänjoen valuma-alueen kunnostushanke/vaihe1
- Näkösyvyysmittaukset koko valuma-alueella
- Sinileväseuranta koko valuma-alueella

Kiesilänjoen valuma-alueen Kunnostushanke Vaihe 1

Kiesilänjoen valuma-alue



(SCALCO LIVE 2024)

Hankkeen tavoitteet

- Valuma-alueen laajan tutkimustiedon koostaminen
 - Valmista tutkimusaineistoa
 - Uutta aineistoa eri mittauksista ja vesistömallinnuksesta sekä paikallisilta
- Vesiensuojelurakennesuunnitelmat
- Alueen toimijoiden aktivoiminen → tupailtoja
 - Helpottaa tiedon jakamista
 - Helpottaa toimenpiteiden aikaansaamista
- Suunnitteluhankkeen pohjalta laajempi toimenpidehanke vuosille 2026-2029
- Valuma-alueen ravinteiden, kiintoaineen ja humuksen sitominen



TIETOPANKKI

Hankkeen nettisivut:
www.svsy.fi/hankkeet/kiesila



HEIKENTYNEEN VESISTÖKEHITYKSEN PYSÄYTTÄMINEN

Suomen Ympäristökeskuksen tutkimusvene Kuolimolla



Vasemmalla SVSY:n projektipäällikkö Valtteri Arkko
Keskellä Pro Kuolimon sihteeri Leo Lauramaa
Oikealla Suomen Ympäristökeskuksen Johtava erikoistutkija Jari Silander



Ajettu reitti – Kirvesselkä
30.7.2024



Ajettu reitti – Virmajärvi
31.7.2024

<https://www.svsy.fi/hankkeet/kiesila/>

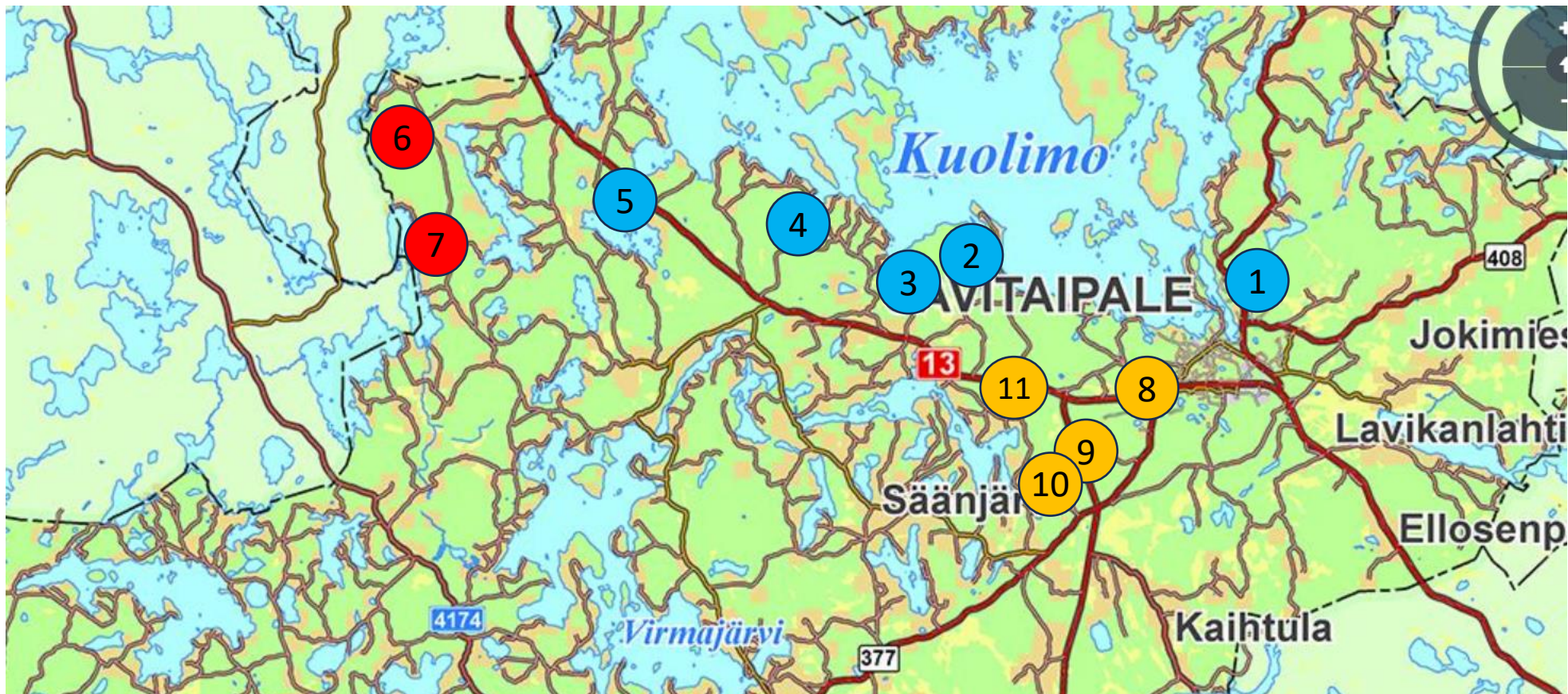
Mitä on suunnitteilla?

VESKU 1

1. KAIJANLAHDEN OJAN VALUMA-ALU
2. SIPARINOJAN VALUMA-ALUE
3. RIHMAKULKUNOJAN VALUMA-ALUE
4. TUOMIJOEN VALUMA-ALUE
5. KIVISAHINOJAN VALUMA-ALUE

Näille kohteille ollaan hakemassa n. 30 000 eur suunnittelurahaa

”Suuri” vesienhoitotarve Kuolimon Savitaipaleen kunnan alueen valuma-alueesta (VHS 2017)



1. KAIJANLAHDEN OJAN
2. SIPARINOJAN
3. RIHMAKULKUNOJAN
4. TUOMIJOEN
5. KIVISAHINOJA VARTUSJÄRVI
6. LAIPIONNIITTUJEN OJAN
7. NÄÄTÄKORVENNIITUN OJAN
8. HIIJENKORVEN OJAN
9. KARKJÄRVEN OJAN
10. KOKINLAMMEN OJAN
11. HIIDENLAHDEN OJAN

Lähde: Kuolimon
Vesiensuojelun
Yleissuunnitelma, 2017,
Marjo Ahola

2024 07 24 Koonnut
L. Lauramaa



Kiesilänjoen valuma-alueen suunnitelmaan



Viisi ajankohtaista suunniteltavaa kohdetta



Myöhemmin suunniteltavat

Näkösyvyysmittaukset Kuolimolla ja valuma-alueella

Koko valuma-alueen näkösyvyysmittaukset on saatu käyntiin 2024

- Kansalaisaktivismiin perustuvat säännölliset mittaukset
- Yhteistyö eri kuntien ja ELY keskusten välillä
- Pro Kuolimon keskittyminen yhä vahvemmin vesiensuojeluun
- Syvempi sidosryhmäyhteistyö samojen teemojen ympärillä eri alueilla
- Äärimmäisen uhanalaisen Kuolimon Isonieriän selviytymisen yhteispeli myös vesienhoidon saralla

Koko valuma-alueen näkösyvyysmittaukset on saatu käyntiin 2024

Näkösyvyysmittauksilla tavoitellaan:

- ymmärrystä vesistön tummumisen tilasta sen eri osa-alueilla koko valuma-alueella
 - pitkää aikasarjaa ja kehitystrendejä
 - avointa, faktapohjaista tietoa vesistön tummumistilanteesta kaikille asiasta kiinnostuneille
 - yhteisen tahtotilan vahvistamista vesienhoidon ja ennalta ehkäisevän työn tärkeydestä
 - pohjaa vesienhoidollisille toimille yhdessä muiden, käynnistymässä olevien toimien kanssa
 - äärimmäisen uhanalaisen, vain Kuolimolla luontaisesti lisääntyvän Kuolimon isonieriän alkuperäiskannan selviytymismahdollisuuksien parantaminen, jos vesistön tila saadaan ylläpidettyä tai mieluummin jopa parannettua
-
- Esim. Puruvedellä mittauksia on tehty vuodesta 2012 (katso propuruvesi.fi)

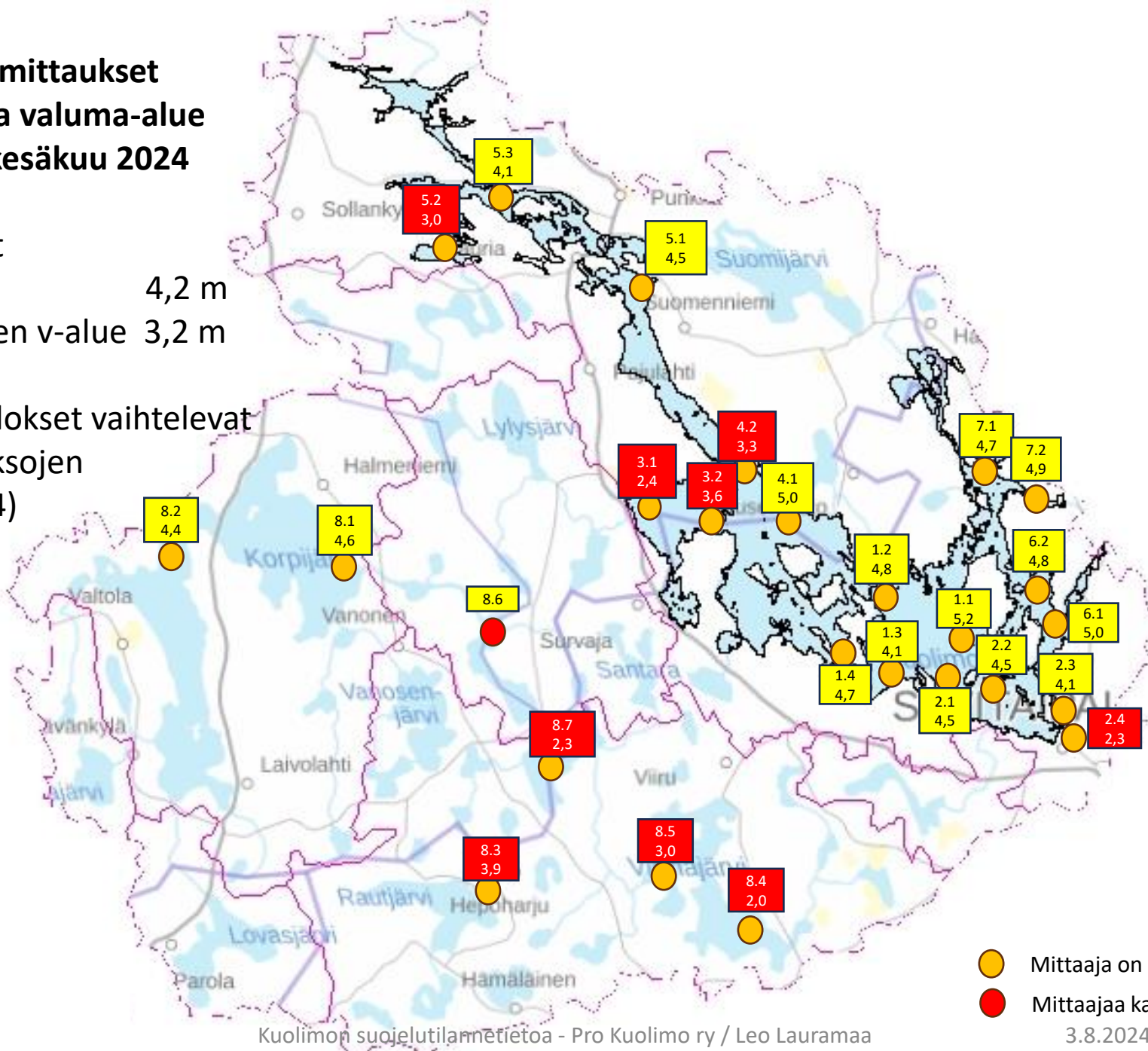
Näkösivvyysmittaukset Kuolimo ja valuma-alue Tulokset kesäkuu 2024

Keskiarvot

Kuolimo 4,2 m

Kiesilänjoen v-alue 3,2 m

Mittaustulokset vaihtelevat
mittausjaksojen
mukaan (4)



Mittausalueet ja -paikat (26.6.2024)

1. Isoselkä (4 mittauspistettä)
 1. Torvisaari läntinen
 2. Kuolimonsalmen suu
 3. Pyhä Paula (puhdistamon suu)
 4. Kinkosalmi luode
2. Pappilanlahti-Kaijanlahti (4)
 1. Lepänkanto lähdealue
 2. Leinvihko länsi
 3. Kaijanlahti pohjoinen
 4. Kaijanlahti etelä
3. Kirvesselmä (2)
 1. Kiesilänjoen suu
 2. Kirvessalmi
4. Morovanselmä (2)
 1. Morovanselmä eteläinen
 2. Morovanselmä pohjoinen
5. Suomenniemi (3)
 1. Puhdistamon suu
 2. Kuhalahti
 3. Muuriaissaari etelä
6. Pylkönselkä-Kärnäkoski (2)
 1. Kärnäkosken suu
 2. Tupasaari itä
7. Parranselkä-Partakoski (2)
 1. Orrain suu
 2. Partakosken reitti
8. Kiesilänjoen valuma-alue (6)
 1. Korpilampi itä – Sulunlahti länsi
 2. Korpilampi länsi – Sääsisaari länsi
 3. Rautjärvi – Kuopponniemi pohjoinen
 4. Virmajärvi – Haudanselkä etelä
 5. Virmajärvi – Kuljunselkä lounas
 6. Kukkasjärvi – Vääräsaari etelä (5,9 m)
 7. Vieruvanjärvi – Kotisaari itä

● Mittaaja on
● Mittaajaa kaivataan

Kuolimolta vuodelta 1969:
”Näkösyvyys on 4,5-7,5 m ja vesi huomattavan kirkasta.
Elokuussa se oli 6,5 m (puolipilvistä, tyyntä).”

Lähde: SEPPOVAARA, Ossi: Nieriä (*Salvelinus alpinus* L.) ja sen
kalataloudellinen merkitys Suomessa

Vuonna 1972 on Kuolimolla mitattu 13,2 metrin näkösyvyys
(Vahvistamaton tieto, kuulemma ensimmäisessä velvoitemittauksessa)

Sinileväseuranta Kuolimolla ja valuma-alueella

Kuolimon ja valuma-alueen vesistöjen sinileväseuranta

Ohjeistuksen saa yhdistykseltä
Ohessa tietolomake

Sinileväseuranta
Kuolimo ja valuma-alue

Pro Kuolimo ry
Lomake 24.7.2024

Järvi: _____

Havaintopaikka: _____

Havainnon tekijä, puhelin ja s-posti _____

Jn	PVM	Lasitesti (kelluu) Ohje, dia 6	Keppitesti (putoaa) Ohje, dia 6	Levärunsaus (0 - 3) Ohje, dia 7	Valokuvia kpl	Muut havainnot
1						
2						
3						

Havainnot ilmoitetaan: anttivainikka1 (at) gmail.com tai 040 - 544 09 18

Alkukesä on ollut aika karmea – vesi huippukorkealla, valumat melkoisia



Katiska 2 päivää rantavedessä



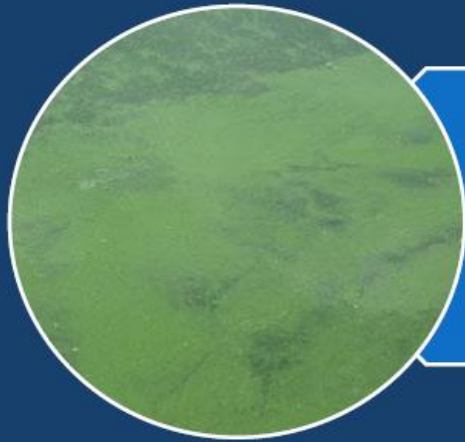
Vihreää kasvustoa rantakalliolla

Sinileväseuranta

- Sinileväesiintymät indikoivat rehevöitymistä, ravinnekertymää
- Yhdistys on aloittanut tiedonkeruun Kuolimolla ja valuma-alueella sinilevähavainnoista heinäkuussa 2024
- Tämä on osa vesiensuojelutyötä
- Ohjeistus on tehty ja jaettu
- Yhdyshenkilö on nimetty
- Tiedotus havainnoista ainakin vesiensuojelun toimijoille ja viranomaisille – tarkemmat päätökset viestinnästä tehdään syntyvien kokemusten ja havaintojen perusteella



Sinilevät runsastuvat yleensä loppukesällä. Vähäinen sinilevä näkyy vedessä pieninä kellertävinä tai vihertävinä siitepölymäisinä hippusina



Tyynellä säällä sinilevä muodostaa veden pinnalle harsomaisen vihertävän kalvon

Pro Kuolimon yhteistyökumppanit 2024

- Savitaipaleen kunta
- Metsänhoitoyhdistys Mänty-Saimaa ry
- Saimaan Vesiensuojeluyhdistys ry
- Suur-Savon Osuuspankki
- Paimensaaren Asukasyhdistys

Kiitos!