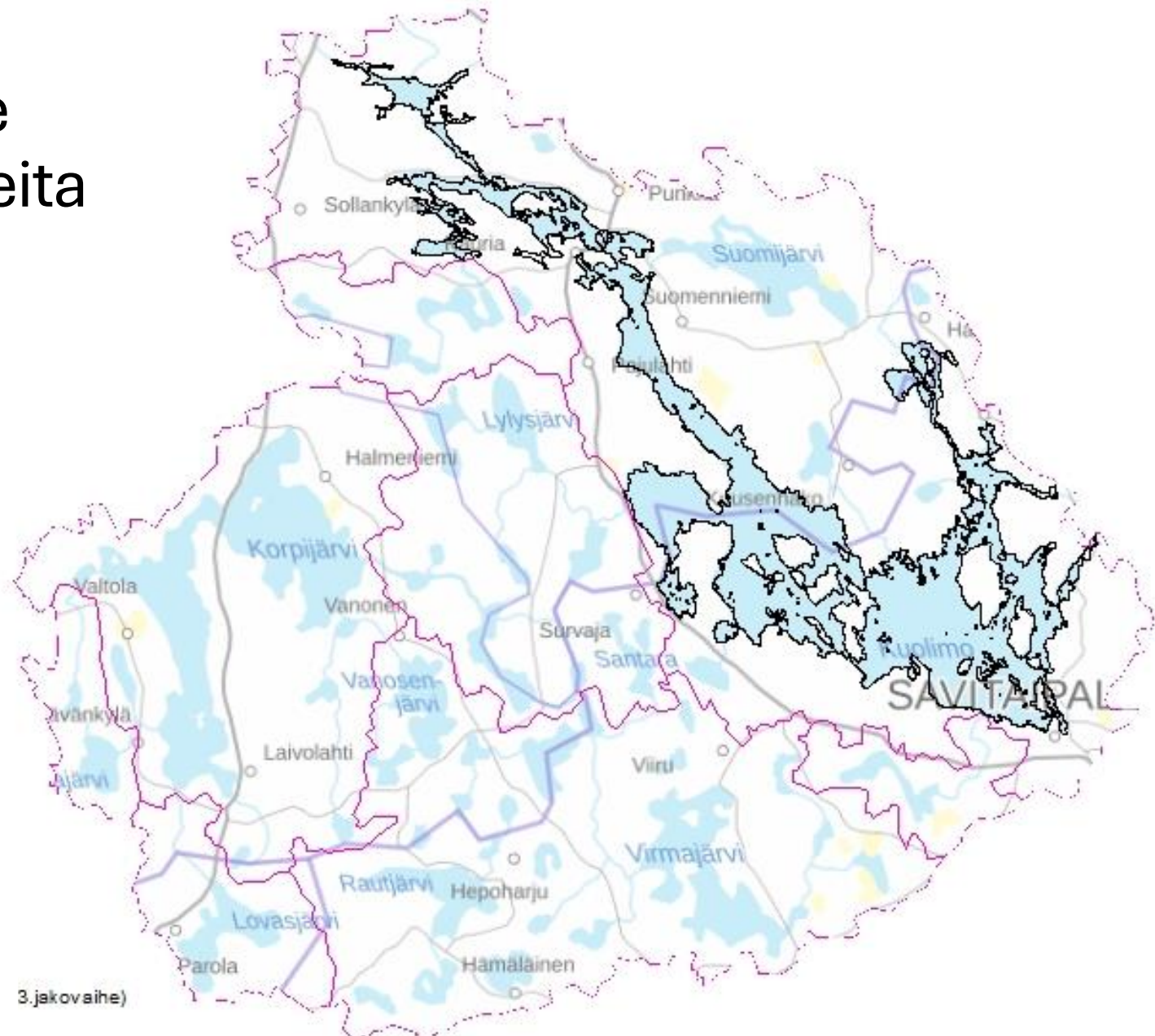


Sinileväseuranta Kuolimolla ja valuma-alueen vesistöissä

24.7.2024 LL/AV

Kuolimo ja valuma-alue sinileväseuranta - kohteita

Ala-Raajärvi	Naarajärvi
Ala-Ruokojärvi	Palojärvi
Alimmainen Valkjärvi	
Hanhijärvi	Pieni Salajärvi
Huhtijärvi	Rautjärvi
Hämeenjärvi	Salajärvi
Kaihla järvi	Santara
Kanajärvi	Selänjärvi
Kaukheimonen	
Keitjärvi	Suurijärvi
Keskimmäinen Valkjärvi	Säynjärvi
Korpijärvi	Säänjärvi
Kotajärvi	Vaajamajärvi
Kuivajärvi	Valkiajärvi
Kuolimo	Vanosen järvi
Kurkijärvi	Vessanjärvi
Kyynelmys	Vieruvan järvi
Lahnavesi	Viljajärvi
Lapjärvi	Virmajärvi
Lovasjärvi	Ylimmäinen Valkjärvi
Lylysjärvi	Ylä-Hietajärvi
Mustajärvi	Ylä-Hyvikäs
Mämjärvi	Ylä-Raajärvi



3.jakovaihe)

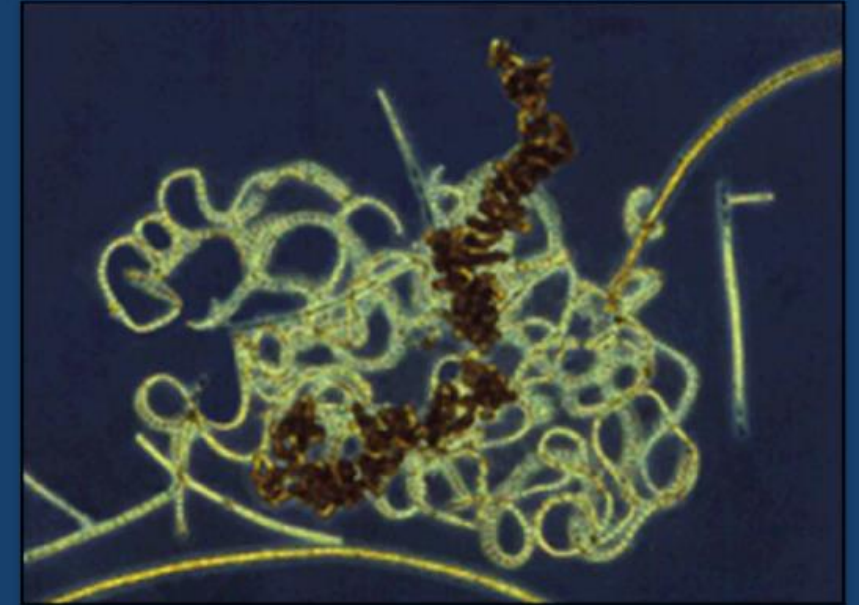
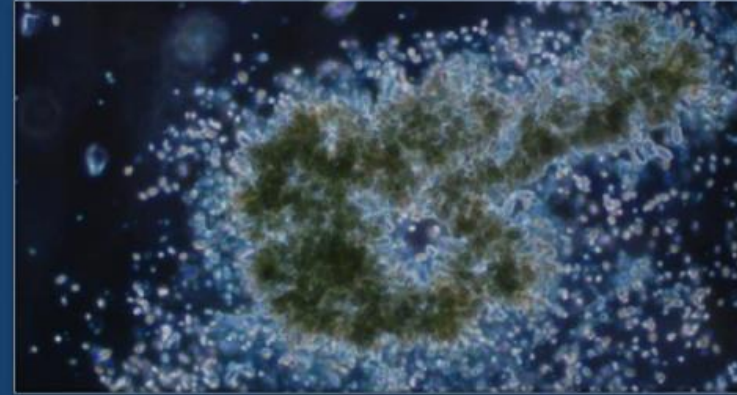
Sinilevän esiintyminen

Sinilevät viihtyvät ravinteikkaassa, lämpimässä vedessä, mutta niitä tavataan myös vähäravinteisissa vesissä

Osa sinilevistä on myrkyllisiä, mutta myrkyllisyyttä on vaikea selvittää

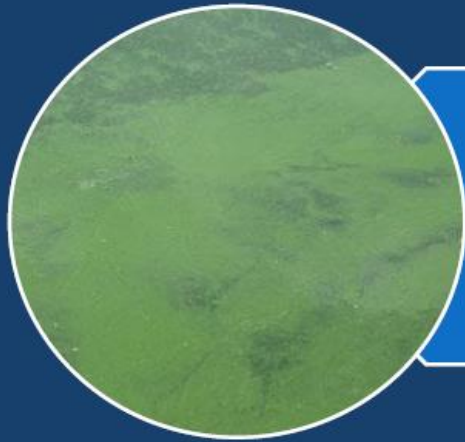
Sinilevien myrkyllisyyteen vaikuttavat monet ympäristötekijät samanaikaisesti

Usein sinileväesiintymät eivät ole haitallisia, mutta laajoihin esiintymiin suhtaudutaan varauksellisesti





Sinilevät runsastuvat yleensä loppukesällä. Vähäinen sinilevä näkyy vedessä pieninä kellertävinä tai vihertävinä siitepölymäisinä hippusina



Tyyneellä säällä sinilevä muodostaa veden pinnalle harsomaisen vihertävän kalvon

Erilaisia sinileväesiintymiä



- Vihertävä kerrostuma veden pinnalla tai rannassa, joka muistuttaa lateksimaalia tai sakeaa hernekeittoa
- Vähäisempi esiintymä näkyy vedessä vihertävinä hiukkasina ja rannalla vihertävinä juovamaisina raitoina
- Heikko tuuli voi kasata levämassaa mm. järvien lahtiin, mutta voimakas tuuli sekoittaa levämassan veteen
- Vanhemmat esiintymät muuttuvat vihertävän harmaiksi ja joskus myös kirkkaan turkoosin siniseksi
- Yleisiä keski- ja loppukesästä sekä alkusyksystä
- Maamainen, homeinen ja/tai tunkkainen haju

Yleiset levätestit

Valokuvaa myös tilanne



1. Leväistä vettä otetaan lasiin ja veden annetaan seistä hetken aikaa. Jos levät nousevat pintaan, on kyseessä todennäköisesti sinilevät



2. Jos levämassaa nostetaan kepillä ja levät hajoavat hippusiksi veteen, kyseessä voi olla sinilevät. Jos levä jää roikkumaan keppiin on kyseessä rihmamainen levä, joka ei ole myrkyllistä

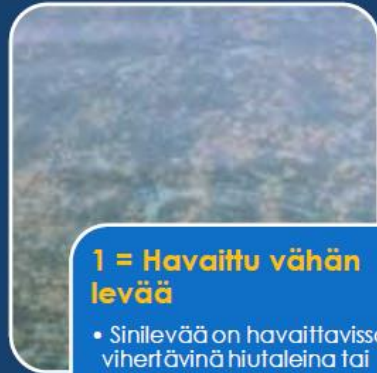
Levien runsauden arviointi

Levien määrää havaintopaikalla arvioidaan silmämääräisesti asteikolla 0-3



0 = Ei havaittu sinilevää

- Veden pinnalla tai rantaveden rajassa ei ole havaittavissa sinilevää. Näkösyvyys on normaali



1 = Havaittu vähän levää

- Sinilevää on havaittavissa vihertävinä hiutaleina tai tikkusina vedessä. Levää näkyy, jos vettä ottaa läpinäkyvään astiaan. Rannalle on saattanut ajautua kapeita leväraitoja. Levä heikentää näkösyvyyttä



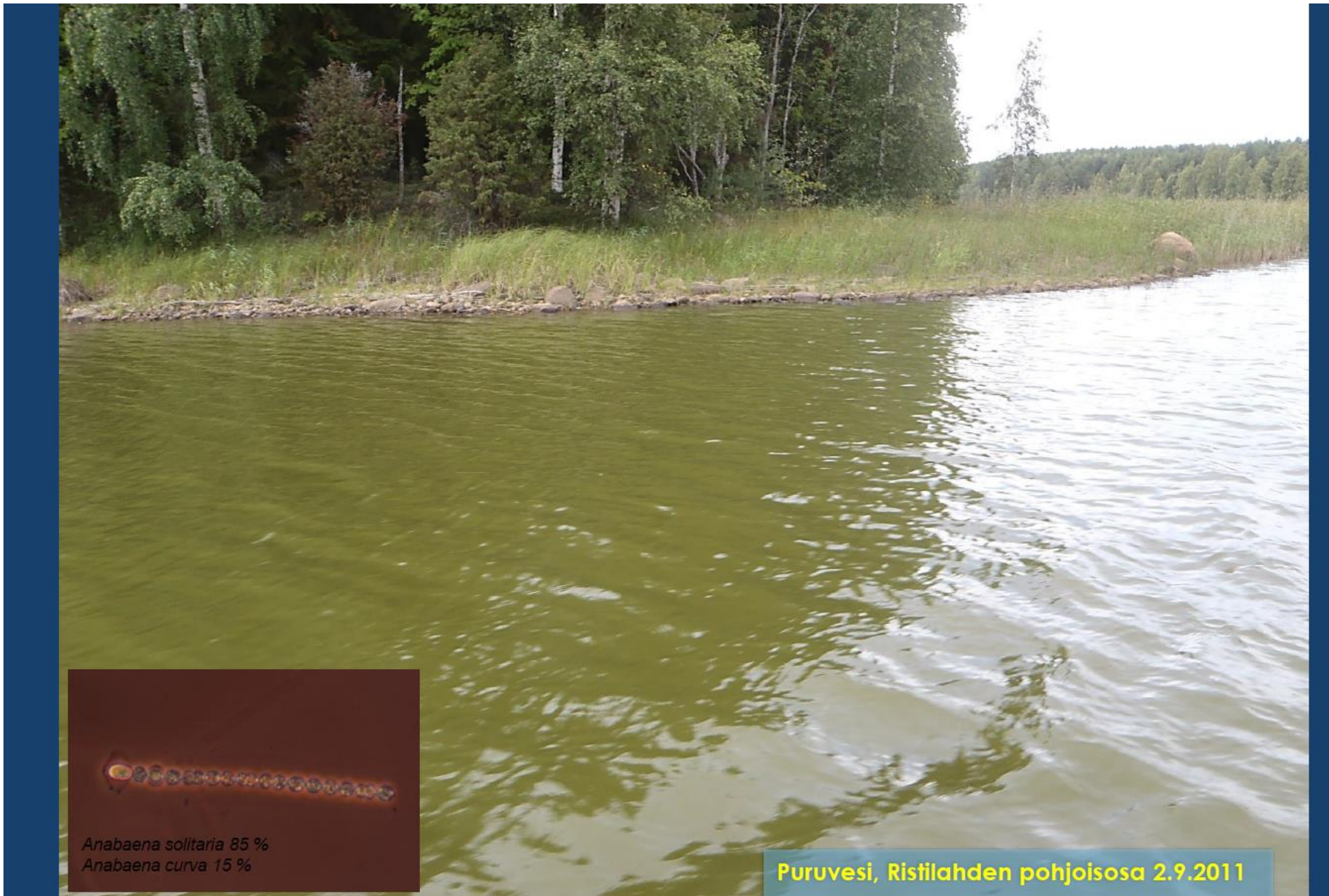
2 = Runsas leväsiintymä

- Vesi on selvästi leväpitoista tai veden pinnalle on kohonnut pieniä levälauttoja tai rannalle on ajautunut leväkasaumia. Näkösyvyys on selvästi heikentynyt



3 = Erittäin runsas leväsiintymä

- Levä muodostaa laajoja levälauttoja tai sitä on ajautunut rannalle paksuiksi kasaumiksi. Näkösyvyyttä ei voi mitata



Anabaena solitaria 85 %
Anabaena curva 15 %

Puruvesi, Ristilahden pohjoisosa 2.9.2011



**Virallisen leväseurannan tulokset
tallennetaan JärviWikiin:**

<http://www.jarviwiki.fi/wiki/>

Miten ilmoittaa mahdollisesta sinilevähavainnosta?

- Ota valokuvia,
- Haista (onko haju tunkkainen?)
- Tee testit dian 5 mukaisesti
 - (Näyte lasiin – nouseeko pintaan? Hajoaako kepillä nostettaessa?)
- Täytä lomake
- Toimita lomake sähköpostilla anttivainikka1 (at) gmail.com tai lähetä tekstiviestinä lomake 040 – 544 09 18

- Löydät tiedot sinileväseurannasta myös kotisivuilta prokuolimo.fi

Sinileväseurannan tietolomake

Sinileväseuranta
Kuolimo ja valuma-alue

Pro Kuolimo ry
Lomake 19.7.2024

Järvi: _____

Havaintopaikka: _____

Havainnon tekijä, puhelin ja s-posti _____

Jn	PVM	Lasitesti (kelluu) Ohje, dia	Keppitesti (putoaa) Ohje, dia	Levärunsaus (0 - 3) Ohje, dia 7	Valokuvia kpl	Muut havainnot
1						
2						
3						

Havainnot ilmoitetaan: anttivainikka1 (at) gmail.com tai 040 - 544 09 18